

MhouseKit série RS/RM/RME

Confort et sécurité pour volets roulants et stores, c'est aussi simple par radio.



RS

Kits pour automatiser un volet roulant ou un store, avec moteurs tubulaires de 35mm de diamètre.

RM / RME

Kits pour automatiser un volet roulant ou un store avec moteurs tubulaires de 45mm de diamètre, existant aussi par commande radio avec émetteur TX3 inclus déjà mémorisé (RME).

RS/RM

Confort: moteur puissant, silencieux et fiable, monté sur roulements.

Double isolement pour le maximum de sécurité (série RS).

Installation simple

- grâce aux adaptateurs de type octogonal et au support fournis
- réglage facile et précis des positions d'ouverture et de fermeture avec fins de course mécaniques
- trois mètres de câble déjà connecté au moteur; connexion immédiate aux boutons de commande.

RME

Confort maximum : émetteur TX3 inclus pré mémorisé.

Signalisations acoustiques et visuelles pour guider les phases de programmation.

Réglage facile et pratique des fins de course avec l'émetteur (TX3) sans ouvrir le caisson.

Possibilité de programmer un arrêt à une hauteur intermédiaire.

Fin de course électronique :

précision millimétrique et maintien dans le temps des valeurs sélectionnées, effort sur le volet toujours optimal et constant.

Sécurité : détection des obstacles avec arrêt du mouvement en cas de givre ou blocages de sécurité sur le volet.

Possibilité de commander des groupes de moteurs avec émetteur TX4 en option.

Le Kit RME disponible également en version StartKit avec un moteur RME muni de support et adaptateur, sans émetteur TX3.



mhouse
4

Mhouse
Via Pezza Alta 13
31046 Oderzo TV Italia
Tel. +39 0422 202 109
Fax +39 0422 853 585
info@mhouse.biz
www.mhouse.biz

Limites d'utilisation

Stores verticaux : ne considérer que le poids de la barre utilisée pour maintenir la toile tendue (h max. toile 5m)

Volets roulants : mesurer les dimensions du volet roulant hauteur par largeur = m²

Max m ²	1,3	2,1	2,6	2,8	4,2	5	5,6	9	10	16
Bois	RS6	RS10	RM(E)15	RM(E)15	RM(E)30	RM(E)30	RM(E)30	RM(E)45	-	-
Aluminium/PVC	RS6	RS6	RS6	RM(E)15	RS10	RM(E)15	RM(E)30	RM(E)30	RM(E)30	RM(E)45

Avec adaptateur 40mm pour série RS, avec adaptateur 60mm pour série RM et RME

Stores: après avoir identifié le diamètre du tube croiser la valeur de l'avancée avec le nombre de bras du store

Ø Tube		70		78	
Nombre de bras		2	4	2	4
Avancée bras (m)	1,5	RM(E)15	RM(E)30	RM(E)15	RM(E)30
	2	RM(E)30		RM(E)30	RM(E)45
	2,5		RM(E)45		
	3		-		
	4	RM(E)45	-	-	
5	-	-	-		

Installation

1 Monter les adaptateurs sur le moteur.

2 Introduire le moteur dans le tube en le fixant avec le support fourni.

3 Connecter le moteur à l'alimentation électrique puis régler les fin de course. L'installation est maintenant prête à exécuter vos ordres !



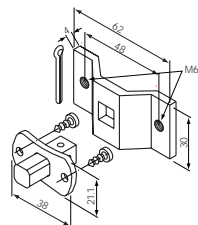
Le Kit RS contient :

RS Opérateur tubulaire Ø 35mm 230Vca avec fin de course mécanique, clé pour réglage fin de course incluse

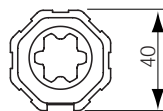
RS6, couple 6Nm
RS10, couple 10Nm



1 AR6 Bride + pivot carré 10mm trous filetés



1 AR7 Adaptateur octogonal 40mm. Roue et couronne



Accessoires :

RT3 Kit pour la commande par radio de stores et volets roulants. Composé d'une logique de commande RC1 et d'un émetteur à trois touches TX3 avec support mural



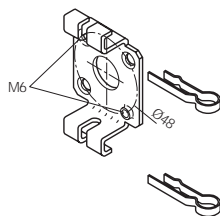
Le Kit RM contient :

RM Opérateurs tubulaires Ø 45mm 230Vca avec fin de course mécanique, clé pour réglage fin de course incluse

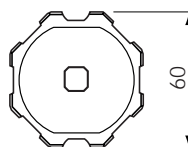
RM15, couple 15Nm
RM30, couple 30Nm
RM45, couple 45Nm



1 AR1 Support standard avec trous filetés M6



1 AR4 Adaptateur octogonal 60mm. Roue et couronne



Le Kit RME contient :

RME Opérateur tubulaire Ø 45mm 230Vca avec logique de commande et récepteur intégrés et fin de course électronique

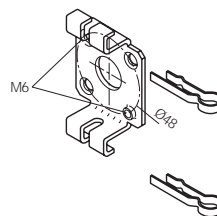
RME15, couple 15Nm
RME30, couple 30Nm
RME45, couple 45Nm



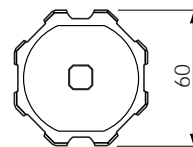
1 TX3 Émetteur TX3 433,92MHz, trois touches à code tournant et support mural



1 AR1 Support standard avec trous filetés M6



1 AR4 Adaptateur octogonal 60mm. Roue et couronne



Accessoires communs pour RM et RME

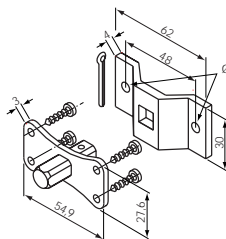
RT3 Kit pour la commande par radio de stores et volets roulants. Composé d'une logique de commande RC1 et d'un émetteur à trois touches TX3 avec support mural



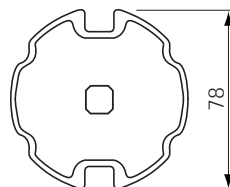
TX4 Émetteurs 433,92MHz quatre touches à code tournant



AR2 Kit bride + pivot carré 10mm trous filetés



AR3 Adaptateur ogive 78mm Roue et couronne



AR5 Adaptateur ogive 70mm Roue et couronne

