

Mhouse FL1

Discreto e funzionale; il segno distintivo della sicurezza.

Luce lampeggiante orientabile, con antenna integrata per frequenza 433,92 MHz.



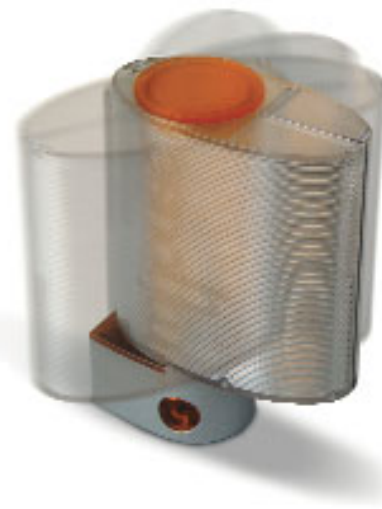
Semplice installazione: montaggio in qualunque posizione con il basamento predisposto per il fissaggio a parete o su piano orizzontale.

Massima sicurezza con il diffusore che ruota a 360° per orientare il segnale nella direzione più opportuna. Lenti ad alta efficienza per ottimizzare la visibilità.

Antenna integrata, invisibile dall'esterno per protezione antivandalica.

Comfort: facile reperibilità e sostituzione della potente lampada di origine automobilistica.

Durata: struttura in policarbonato antiurto.



Caratteristiche tecniche FL1

Alimentazione	Fornita direttamente dal sistema Mhouse
Potenza (W)	21
Grado di protezione (IP)	55

Mhouse PR1- PR2

Black out? No problem!

Batteria tampone 24 V per alimentazione d'emergenza.



Comfort: funzionamento in assenza di tensione con le batterie tampone PR1 e PR2 alloggiate all'interno della centrale o del motore, collegabili tramite un comodo connettore ad innesto guidato.

Anche in caso di black-out Mhouse non ti pianta in asso: almeno dieci aperture e chiusure garantite.

Centralina incorporata: gestisce la ricarica delle batterie, allungandone la vita ed assicurando sempre la massima carica al momento del black-out.

